

- ENTWÜRFE
- DIGITALDRUCKE
- DRUCKSACHEN
- PLANEN
- SCHILDER
- WEGELEITSYSTEME
- WERBEKONZEPTE

Inhaber: Dipl.-Ing. Thomas Schiller

Legde 6 · D-26826 Weener

Tel. 0 49 51 / 913 58 18

Mobil 01 62 / 20 24 800

mail@werbeideen24.eu



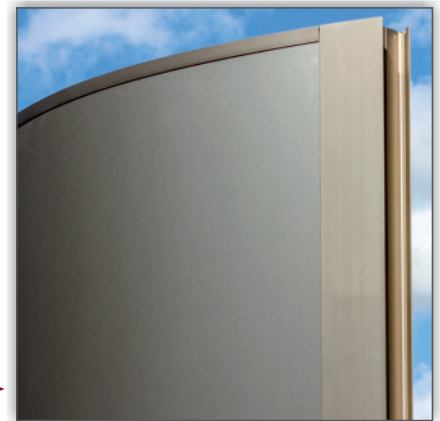
Werbe-Pylone - transportieren Ihre Werbung in die Höhe

Für die gestiegenen Ansprüche unserer Kunden wurde die **onlay**[®]-Pylonserie zu einem sehr individuell gestaltbaren Baukastensystem weiterentwickelt.

Es ist jetzt möglich mit einem Grundgestell, das alle statisch notwendigen Elemente und die Beleuchtung beinhaltet, viele variantenreiche Pylone zu gestalten.

Die Vorteile im Überblick:

- 48 Modelle, 3 Serien, 3 Ausführungen, 4 Typen mit fast 2.000 Varianten!
- gewölbte, gerade, konkave, dreieckige und viereckige Modelle
- Ausleuchtung mit LED
- individuelle Lösungen sind möglich
- ab 500 mm Breite und bis zu 8.000 mm Höhe
- Lieferung frei Haus* mit statischen Informationen und dem Ankerkorb
- anschlussfertig und komplett montiert
- Entwurf, Beschriftung und eine personalisierte Statik sind optional erhältlich
- Verschiedene Modelle mit Fronten/Profilen in Edelstahloptik →



*innerhalb von Deutschland (ohne Inseln), Europaweite Anlieferung gegen Aufpreis möglich

WERBE-IDEEN 24

BERATUNG ■ KONZEPTION ■ PRODUKTION



TEL. 0 49 51 | 913 58 18

Lichtwerbung - wir bringen Ihre Werbung zum Leuchten

- hochwertige Leuchtkästen für die professionelle Aussenwerbung
- Alu-Hohlkammerprofil, silber eloxiert oder nach RAL lackiert
- lieferbar als Wand-, Aussteck- oder Spanntuchtransparent und in diversen Sonderformen wie Formleuchtkästen, Oval / Rund etc.
- Länge von 500 - 6000 mm und Breite von 400 bis 2000 mm
- Ausleuchtung durch LED



Die im Dunkeln sieht man nicht!

Oft wird die gute Ausleuchtung der Aussenwerbung stiefmütterlich behandelt. Mal wird einfach der „billige Baumarktstrahler“, dann die falsche Montageart gewählt.

Damit das nicht so bleibt, bieten wir Ihnen:

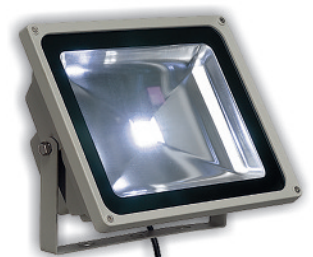
- Wandstrahler, Lichtleisten, Bodeneinbaustrahler und Aussenscheinwerfer
- Die Leuchten haben in der Regel die Schutzart IP 65 oder besser und verfügen über einen sehr guten Kosten- / Nutzenfaktor durch langlebige Leuchtmittel und zuverlässige Elektronik.

Unser Service für Sie:

Beratung und Planungshilfe rund um die Lichttechnik im Bereich Werbung.

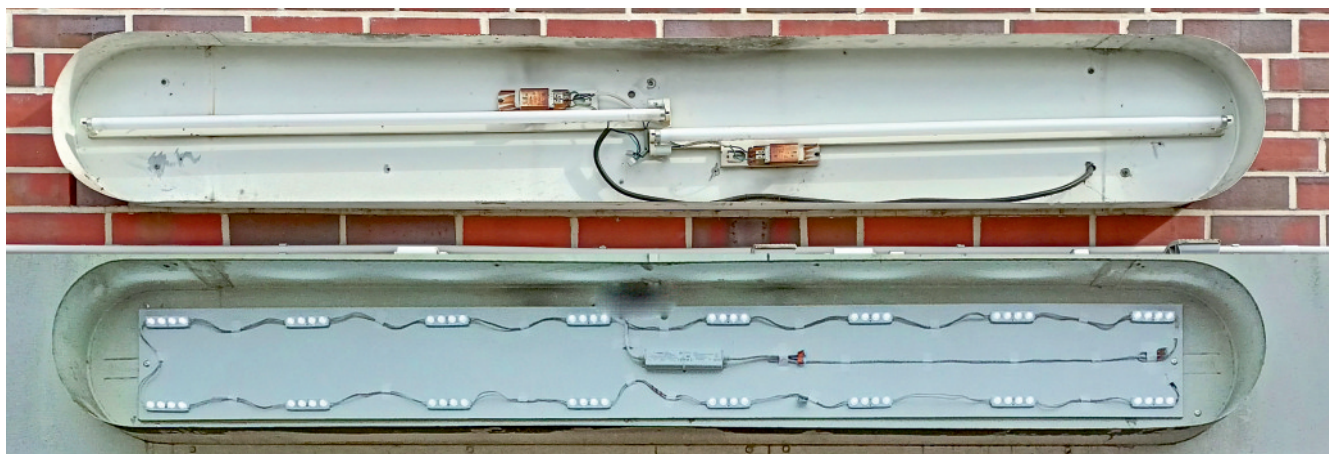
Ihre Aussenwerbung ist verschmutzt oder defekt?

Kein Problem! Wir reinigen, warten und übernehmen die Instandsetzung Ihrer Leuchtwerbeanlagen.



Sie möchten Ihre Stromrechnung reduzieren?

Die Lösung: Umrüstung vorhandener Anlagen auf energiesparende LED-Ausleuchtung.



Diese Anlage besteht aus 4 Leuchttransparenten. Mit den alten Leuchtstoffröhren hatte die Anlage einen Verbrauch von ca. 400 Watt. Mit der neuen LED Ausleuchtung beträgt der Verbrauch ca. 100 Watt. So spart man im Jahr ca. 200,- € an Stromkosten. **Wir bieten Ihnen auch fertige Umrüstsätze mit LED an.**

professionell und lösungsorientiert

Dieses Motto ist bei uns Programm.

Die optimale Umsetzung der Kundenwünsche durch langjährige Erfahrung steht bei uns im Mittelpunkt. Der Kunde erhält alles aus einer Hand: Beratung, Entwurf, Planung, Konstruktion, Statik, Fertigung, Lieferung, Montage und Wartung.

Licht lockt Leute! Um die Werbebotschaft Ihres Unternehmens optimal zu präsentieren, erstellen wir Ihnen maßgeschneiderte und zukunftssichere Lösungen. Unsere Produkte heben sich durch Leistung und Qualität vom Wettbewerb ab.

Produkte mit marktgerechten Preisen und ein großes Leistungsspektrum zeichnen uns aus. Ob Sie sich für einen leuchtenden Pylon, einen großen Aufsteller, einen eleganten Wegweiser, ein ovales Leuchttransparent oder beleuchtete Buchstaben entscheiden – es gibt nahezu unbegrenzte Möglichkeiten für Ihren visuellen Unternehmensauftritt.

Profitieren Sie davon!

Bei uns ist Ihr Auftrag in guten Händen!

Das persönliche Gespräch steht am Anfang einer vertrauensvollen und langfristigen Zusammenarbeit. Neue Aufträge erfordern Überlegungen auf dem Wege zu erfolgreichen Lösungen. Präsentieren Sie Ihr Unternehmen durch ein eigenständiges und markantes Design. Rufen Sie uns an, wir freuen uns auf Ihren Anruf!



Beschriftungen | Digitaldrucke | Drucksachen | Fahrzeugwerbung | Planen | Schilder | Wegeleitsysteme

 **WERBE-IDEEN 24**

BERATUNG ■ KONZEPTION ■ PRODUKTION

 **Werbepylone24**

 **werbepylone_24**

 **www.werbeideen24.eu**

Inhaber: Dipl.-Ing. Thomas Schiller

Legde 6 ■ D-26826 Weener

Tel. 0 49 51 / 913 58 18 ■ Mobil 01 62 / 20 24 800

mail@werbeideen24.eu

TEL. 0 49 51 | 913 58 18